

ブランド改革宣言：あたらしいサブウェイ、はじまります。 ファーストフードの、その先へ ブランドロゴ・全ビジュアルを刷新

日本サブウェイ株式会社（本社：東京都品川区）が展開するサンドイッチ・チェーン『サブウェイ』は、2018年より、ブランド改革の一環としてブランドロゴ・全ビジュアルを刷新してまいります。

サブウェイは、世界110カ国に44,000店舗以上を展開し、世界中で1日に700万個以上のオーダーメイドサンドイッチを提供しています。この先も、より多くのお客様にサブウェイのサンドイッチ体験を楽しんでいただけるよう、ブランドの改革を進めております。



■ブランド改革

- 変わり続けるお客様のニーズに応え続けるために
- より魅力的なブランドとなるために
- 今、そしてこれからの目指す姿・ブランドポジションを確立していくために
- サブウェイの価値を、より多くのお客様に体験していただくために

いままも、これからも、常にフレッシュであり続けるために。
ブランドの顔であるロゴデザインを始めとする、全ビジュアル行を刷新します。

新しいビジュアルは既にアメリカを始めとする世界各国で導入されており、日本でもいよいよ展開をスタートすることとなりました。ロゴデザインの変更は2001年以来となります。

2018年1月より、店頭POP・WEB・SNSでのコミュニケーションに新しいビジュアルを取り入れていきます。2018年4月にはサンドイッチを包む包材を、5月以降にユニフォームの刷新、また新店舗デザインの導入を予定しております。

一人ひとりのライフスタイルや、その日の気分に合わせてぴったりのチョイスを。
2018年、新しいサブウェイがスタートします。

■新ブランドマーク(ロゴ)

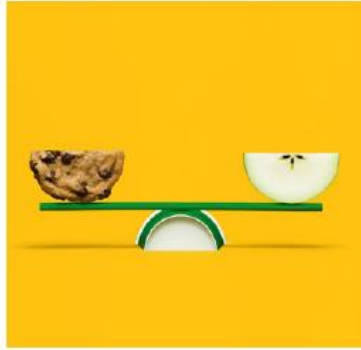


サブウェイの誕生したアメリカの1960年代を
思わせるレトロモダンなデザインに。
2つの矢印は過去(S)と未来(Y)を表しています。



「チョイスマーク」
新たにビジュアルアイコンが誕生しました。
2つの矢印は「チョイス=選択肢」を表しています。

■デザイン方針



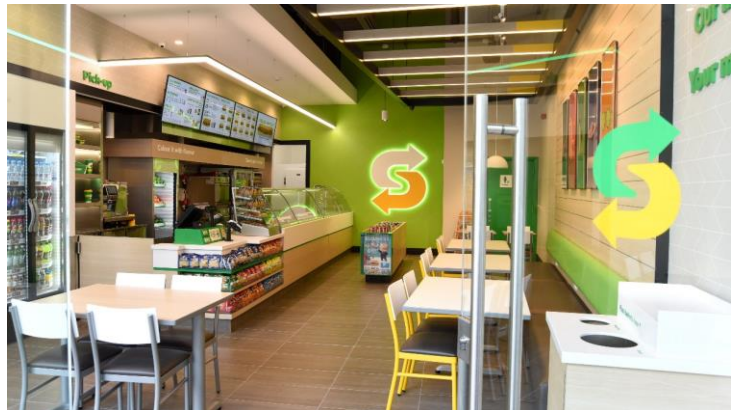
大胆で、鮮やかな色を用いたデザインは、おいしさやブランドのストーリーを表現します。「おいしさ」・「体に嬉しい」バランスを、そしてブランドが培ってきた「技術」を表しています。

■新パッケージ イメージ(2018年4月～)

■新ユニフォーム イメージ(2018年5月以降)



■新店舗デザイン イメージ(5月以降)



About Subway®

サブウェイは1965年、アメリカ・コネチカット州で誕生しました。故フレッド・デルーカ氏が17歳の時に大学へ進む学費を貯めるために始めた“町のサンドイッチ屋”が、サブウェイの1号店となりました。その後、お客様一人ひとりの好みに合わせてサンドイッチを作るオーダーメイドスタイルが世界各国で支持され、現在世界110カ国、44,000店舗以上を展開する店舗数世界No.1のサンドイッチチェーンに成長しました。日本では1992年3月に東京都港区に出店して以来、全国に366店舗を展開しています。(2017年12月14日現在)

店内で毎日焼き上げるパンに、ローストビーフやえび・アボカドなどこだわりの具材と、シャキシャキの野菜を挟み、サンドイッチアーティスト(スタッフ)が一つひとつお客様の目の前でお作りしています。

<報道関係者からのお問い合わせ先>

日本サブウェイ株式会社 広報

〒140-8509 東京都品川区東品川2-3-14 東京フロントテラス9階

TEL:03-6863-8530 FAX:03-6863-8533

<お客様からのお問い合わせ先> お客様窓口 TEL:0120-019-010 受付時間:平日10:00~17:00